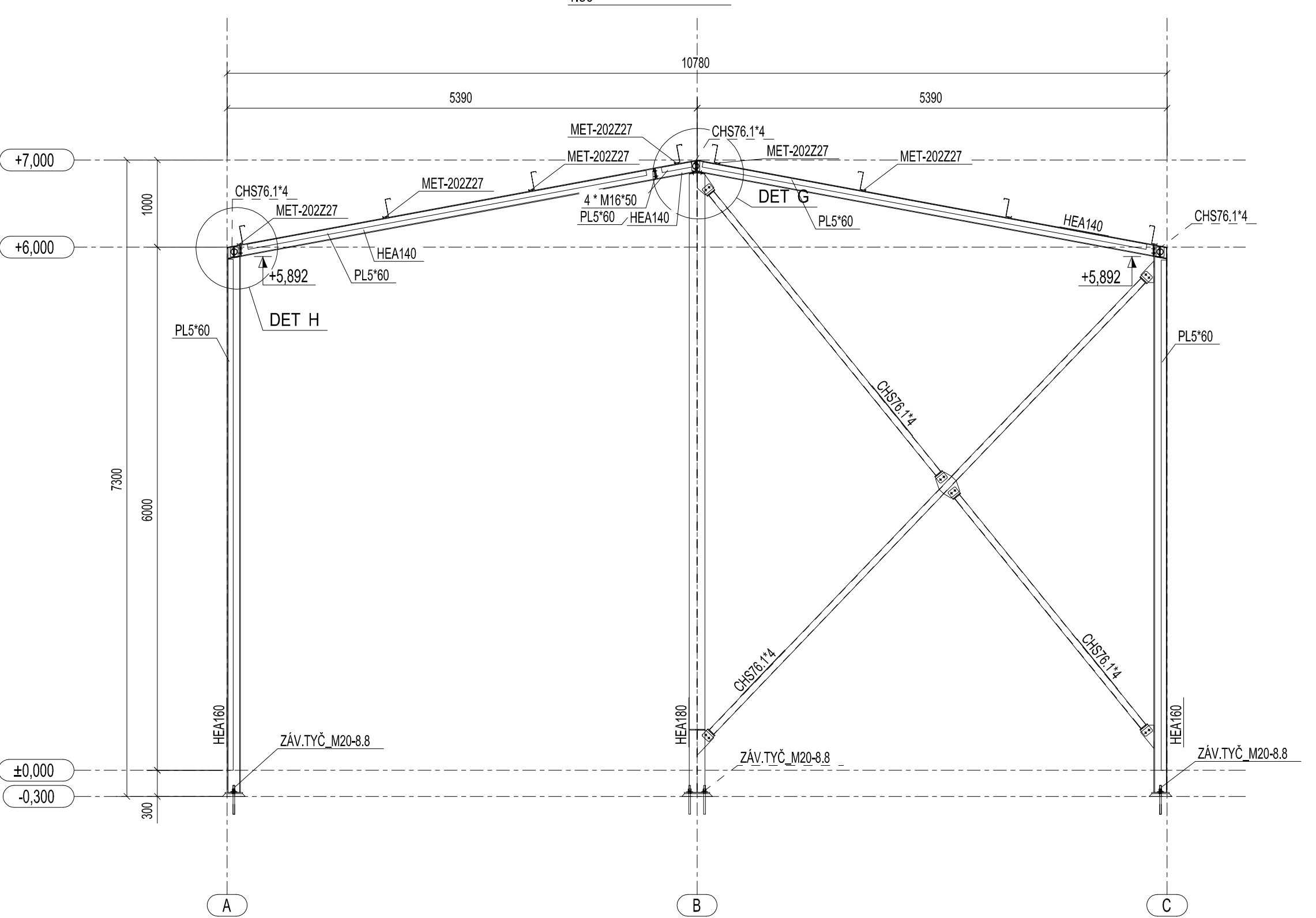
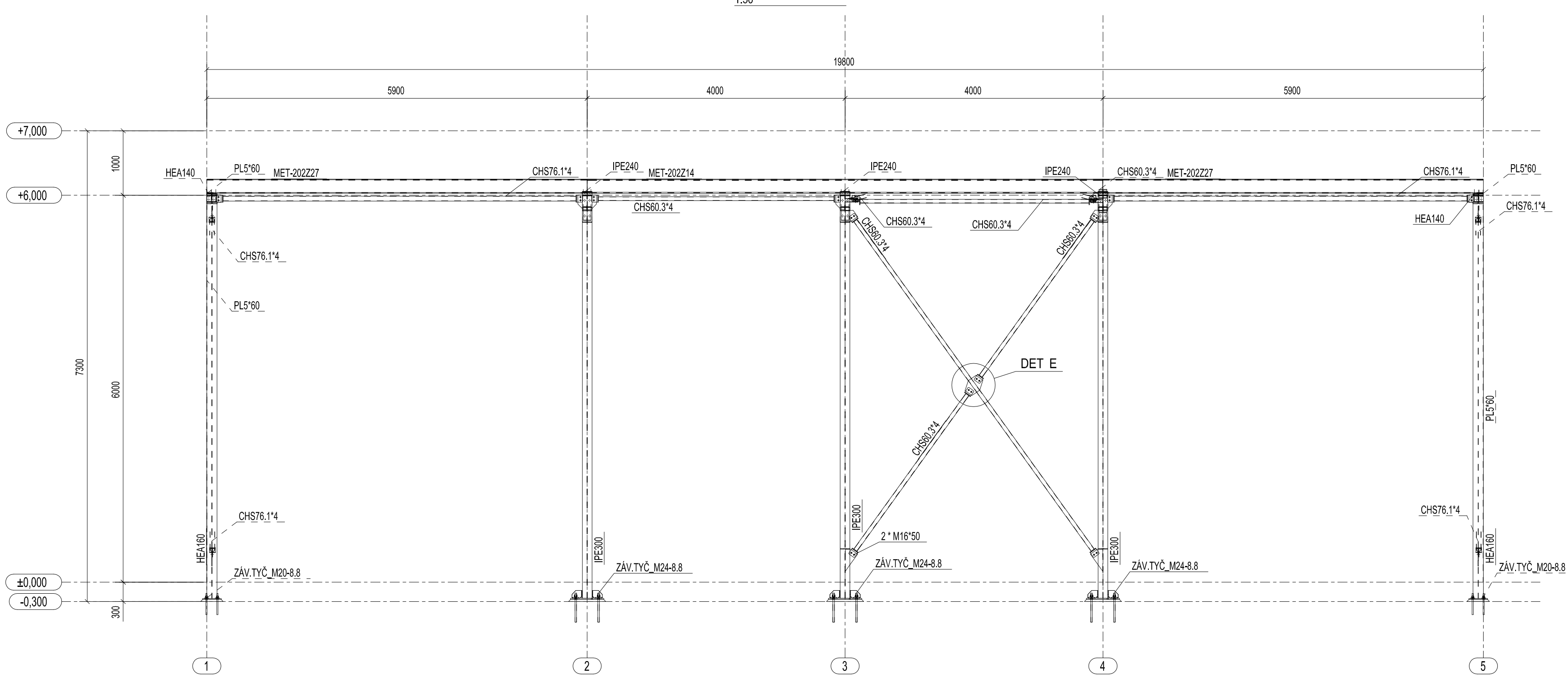
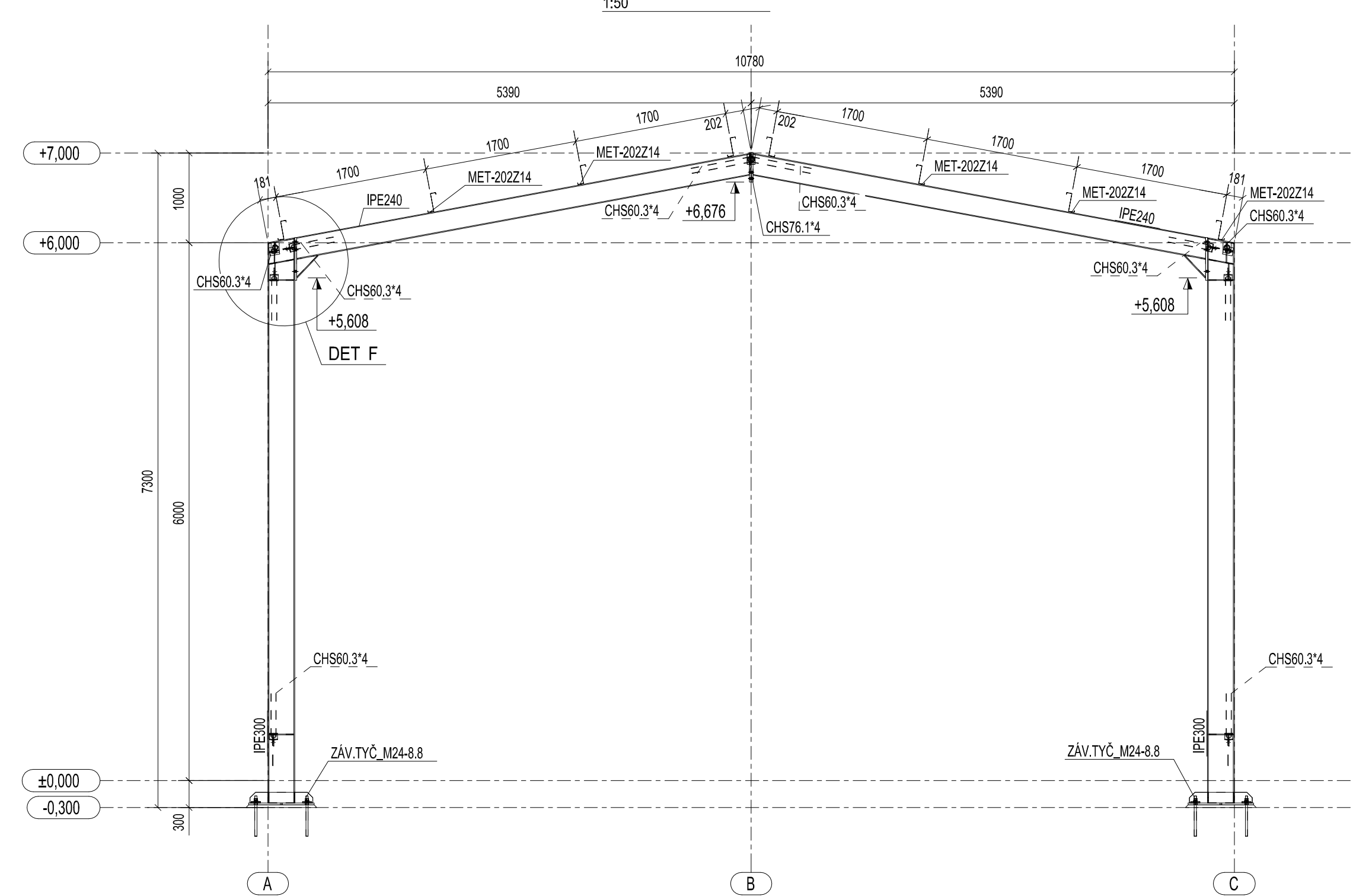
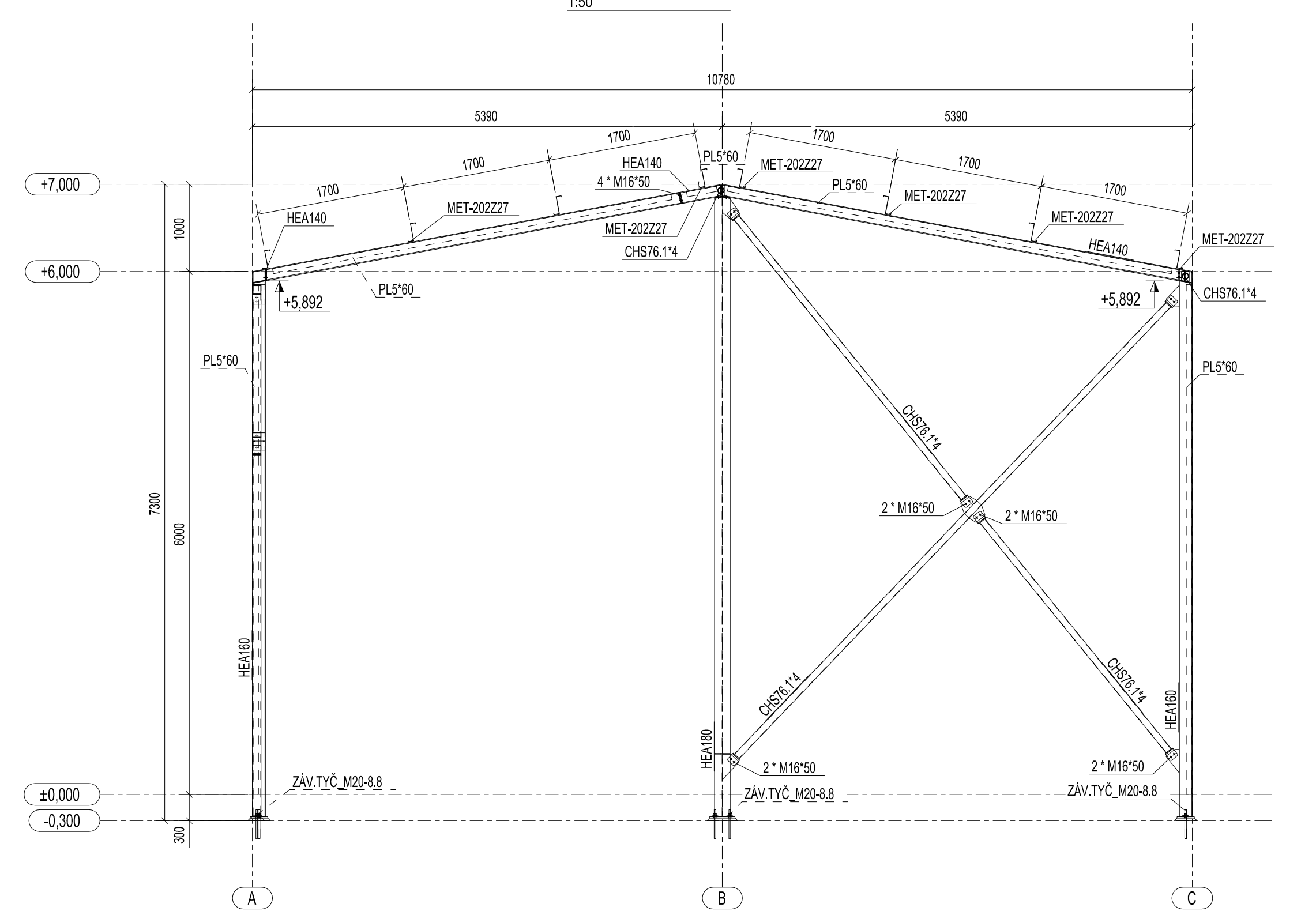
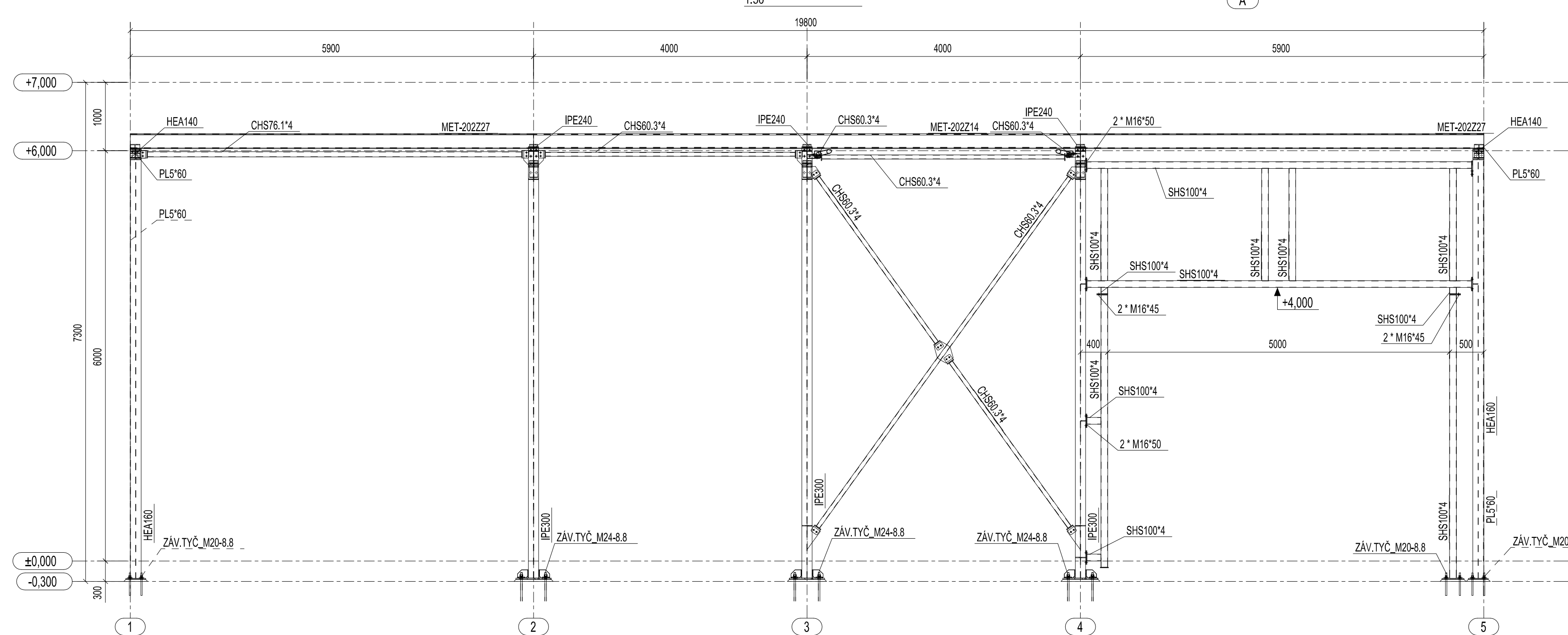
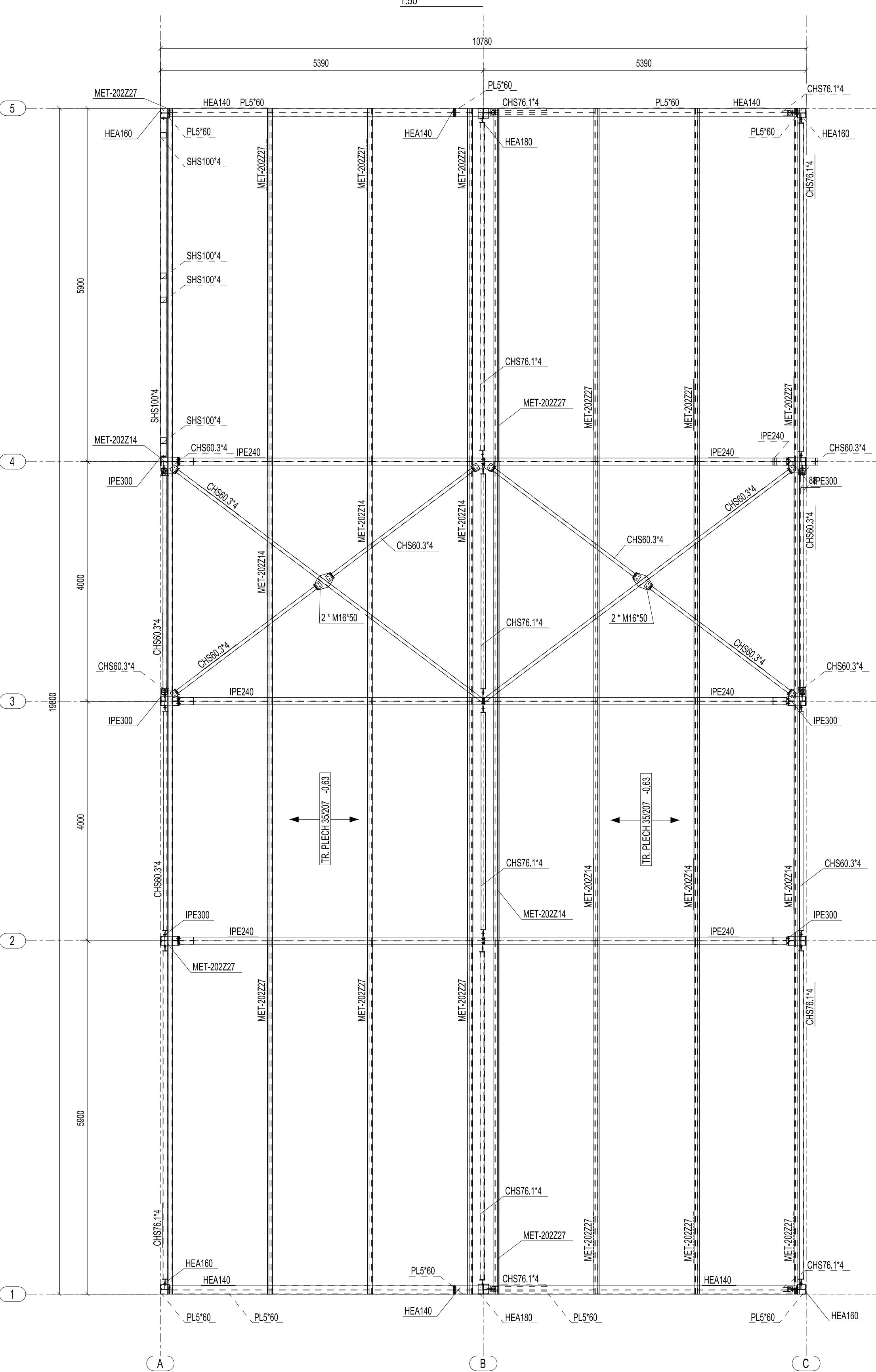
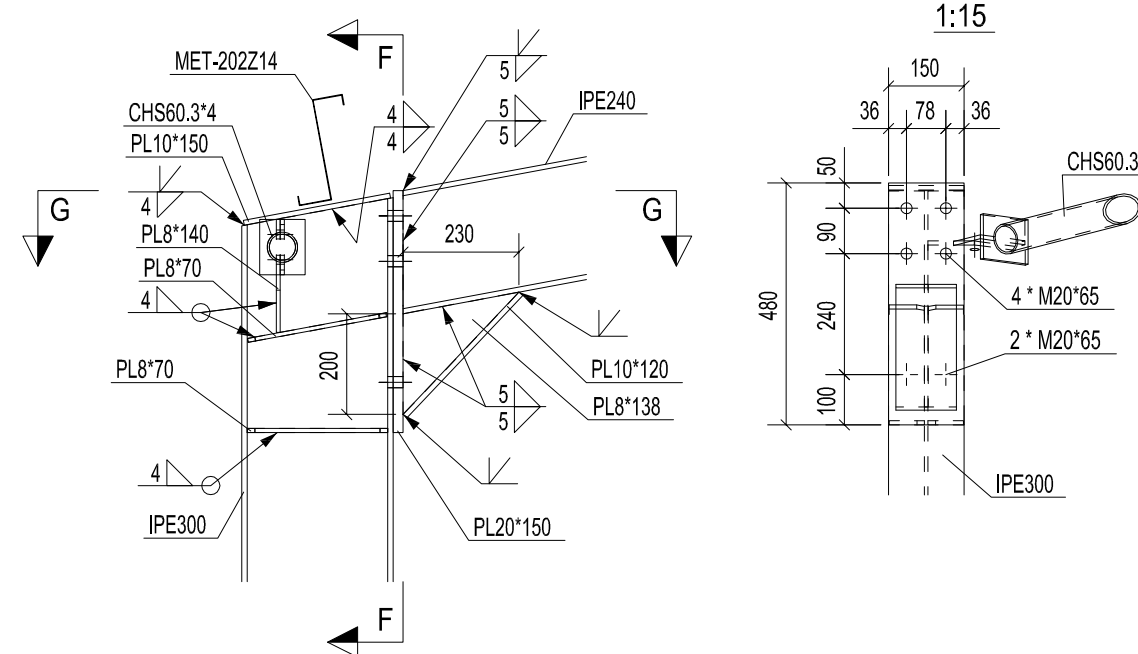
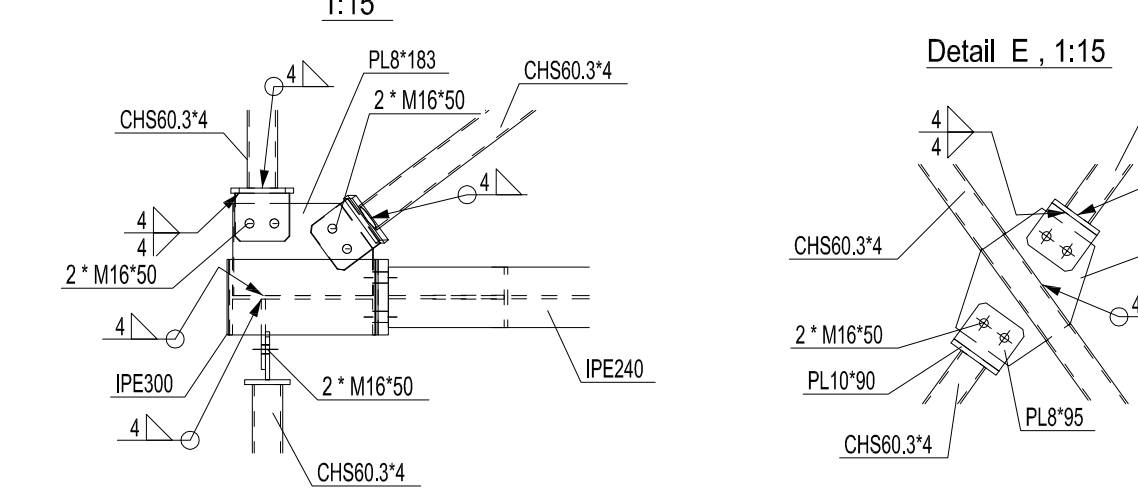


PODÉLNÝ ŘEZ V OSE 1  
1:50PRÍČNÝ ŘEZ V OSE C  
1:50PODÉLNÝ ŘEZ V OSE 3  
1:50PODÉLNÝ ŘEZ V OSE 5  
1:50PRÍČNÝ ŘEZ V OSE A  
1:50PŮDORYS +6,000  
1:50

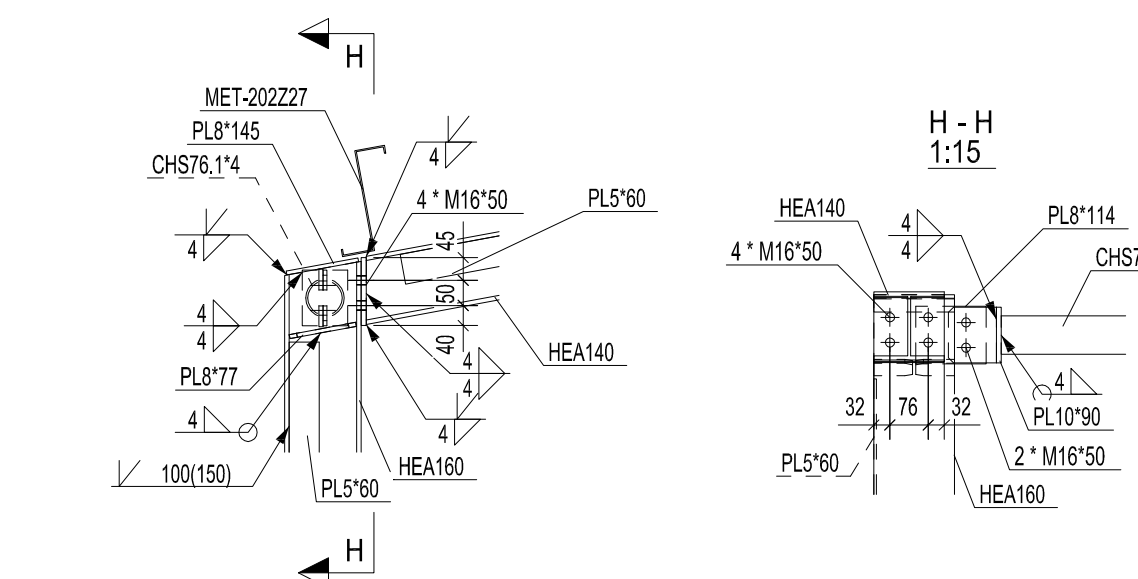
Detail F, 1:15



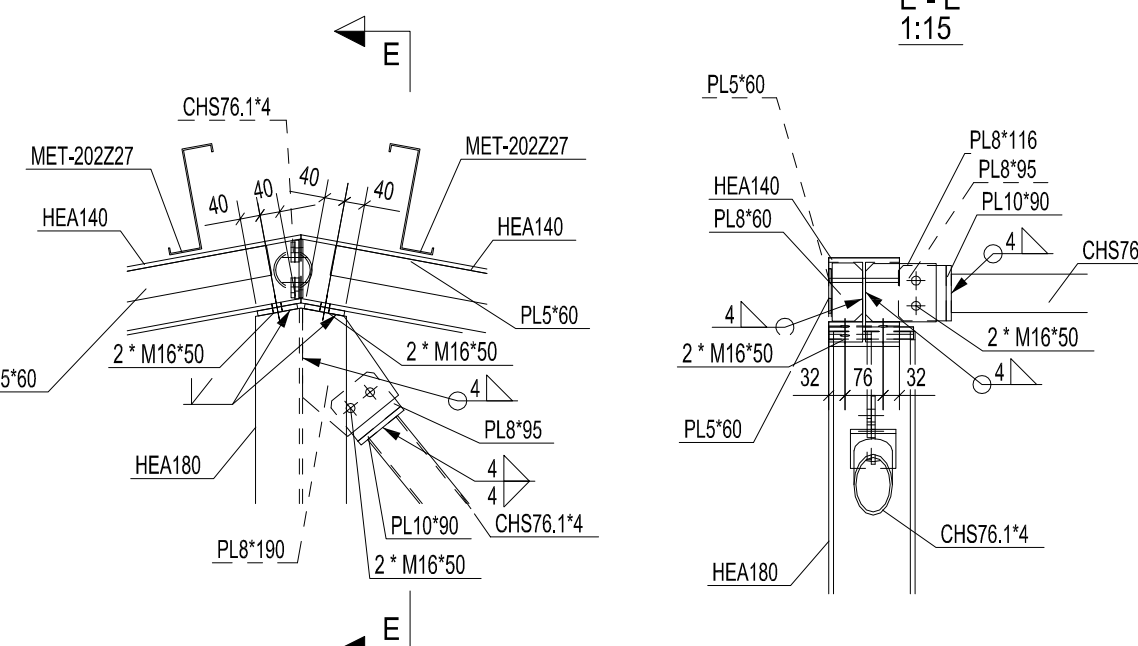
Detail E, 1:15



Detail H, 1:15



Detail G, 1:15



## POZNÁMKY:

- OCEĽ S235JR
- ŠROUBY 8.8
- NEJEDINOU SOUČÁSTI PROJEKTU JE TECHNICKÁ ZPRÁVA A STATICKÝ VÝPOČET
- NA NOSNOU KONSTRUKCIU JE NUTNÉ ZPRACOVAT DD (DÍLENSKÁ DOKUMENTACE)
- TRÍDA PROVEDENÍ: EXC2 (PODLE ČSN EN 1090-2)
- POVRCHOVÁ ÚPRAVA: C2-INTERIER (PODLE NORMY ČSN EN ISO 12944-2)
- PŘESNÝ TVAR VÝMĚN PRO VRATA JE NUTNÉ PROVÉST DLE POŽADAVKU VÝROBCE VRAT

VYPRACOVAL:	Ing. Libor Gašek	STUPEŇ DOKUMENTACE:	DPS	DATUM:	02/2020
PROJEKT:	NAVÝŠENÍ KAPACITĚ SBĚRNÉHO DVORA - LITOMÝŠL	FORMÁT:	12xA4	MĚŘITKO:	M1:50
INVESTOR:	MĚSTO LITOMÝŠL, BRÁSTAVNÍCH 1000, 570 20				
MÍSTO STAVBY:	LITOMÝŠL				
VYKRES:	DISPOZICE OK				